

# Liturgisches Klimafrühstück für Kinder

## Der Leitfaden für Kirche mit Kindern

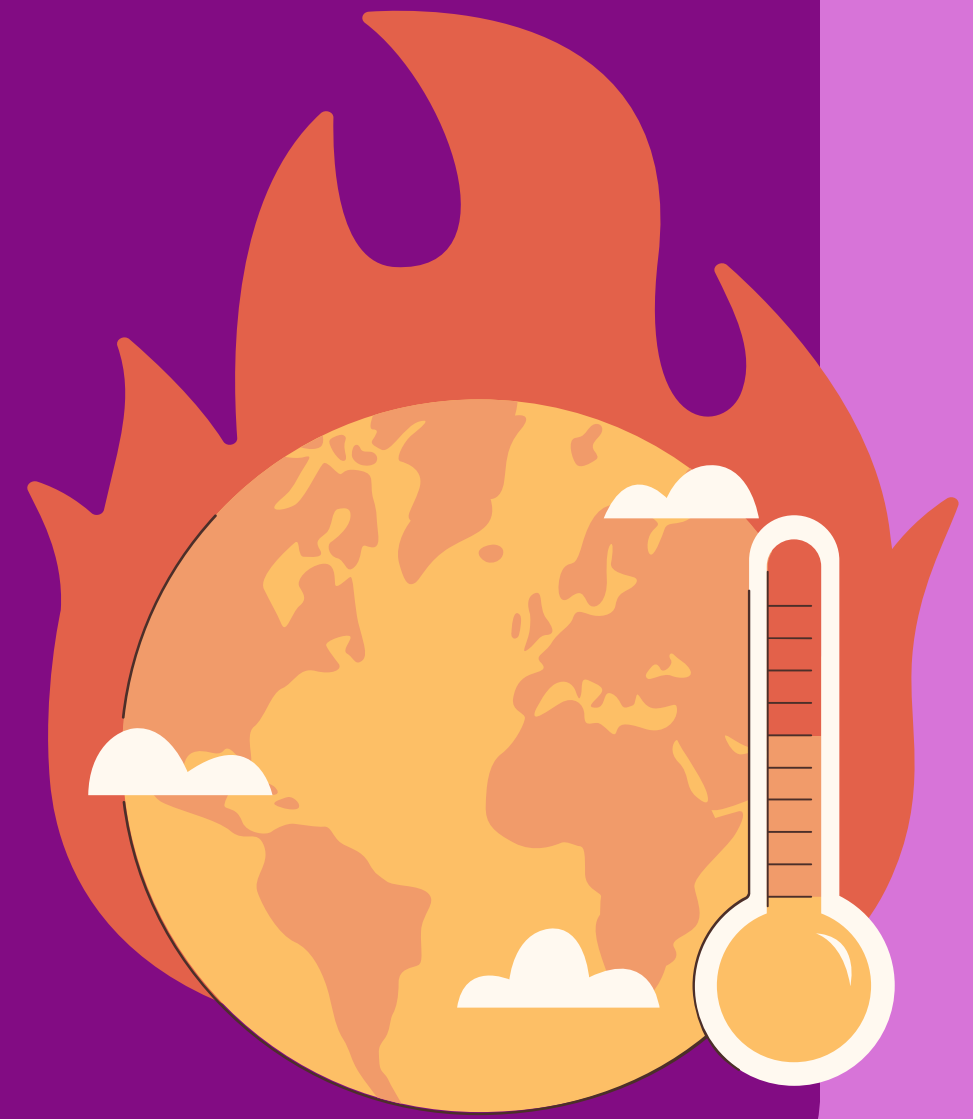
Eine Anleitung, die Kindern den Zusammenhang zwischen Ernährung und Klimaschutz spielerisch erklärt.

Drei Themenmodule:

# Erderwärmung,

# Lebensmittelverpackung Plastik,

# ökologischer Fußabdruck von Lebensmitteln.



Begleitet von einer kleinen Andacht.

Dauer: 45 min - 3h (frei gestaltbar)

Teilnehmerzahl: bis zu 30 Personen



### Inhalte der Broschüre:

- Einführung ins Thema
- Elternbrief
- Anleitung zur Umsetzung der Module
- Einkaufsliste
- Arbeitsmaterialien



**KOSTENLOSE Bestellung unserer Materialien unter:**

<https://forms.office.com/e/eZLaPZzDCt>



### Kontakt:

[www.klimaschlossbeilstein@kikiw.de](mailto:www.klimaschlossbeilstein@kikiw.de)

### Entwicklung & Organisation:

Klimaschloss des württembergischen ev. Landesverbands  
für Kindergottesdienst e.V.

### Finanzierung:

Ev. Landeskirche Württemberg &  
Ministerium für Soziales, Gesundheit und Integration Baden-Württemberg



**KIRCHE MIT  
KINDERN**